

Een fijn thuis voor onze huurders, nu en in de toekomst. Daar gaan we voor.

Onze kernwaarden



Dienend

Alles wat we doen draagt bij aan een fijn thuis voor onze huurders. We zoeken hiervoor nadrukkelijk verbinding met collega's, huurders en partners. Samen zien we meer en komen we verder.



Duidelijk

Bij ons weet je waar je aan toe bent. We zijn duidelijk in onze keuzes en ambities en voelen ons daar verantwoordelijk voor.



Daadkrachtig

Wij doen wat nodig is om ons doel te bereiken, ook als we daarmee buiten de gebaande paden gaan.

WONINGEN EN WIJKEN

Betaalbaarheid

€ 657
gemiddelde
huurprijs

0,58%
huurachterstand

Toewijzingen: 1.032 totaal
PER HUURPRIJSCATEGORIE

Kwaliteitskorting	246
Lage aftopping	394
Hoge aftopping	99
Sociale huur	252
Middenhuur	5
Vrije sector	36

66
statushouders

33
pact voor uitstroom

WONINGEN EN WIJKEN

Beschikbaarheid

Bezit eind 2025

15.840
huurwoningen

2.719
overig

Aantal woningen per gemeente

Ontwikkeling woningvoorraad

424
woningen in
aanbouw

112
woningen
gesloopt

20
woningen
verkocht

9
woningen
opgeleverd

Woningbezit verdeeld naar huurprijscategorie
OP BASIS VAN DE ACTUELE HUUR IN PROCENTEN

- 10% Kwaliteitskortingsgrens (t/m € 477,20)
- 55% Lage aftoppingsgrens (t/m € 682,96)
- 8% Hoge aftoppingsgrens (t/m € 731,93)
- 21% Sociale huurgrens (t/m € 900,07)
- 6% Boven sociale huurgrens (> € 900,07)



Lees het volledige jaarverslag op jaarverslag.prewonen.nl



WONINGEN EN WIJKEN

Kwaliteit

Onderhoud



2,2
gemiddelde
conditiescore



7,9
KWH-score
op reparaties



Ruim € 41 miljoen
besteedden we aan onderhoud

Vitale wijken

€ 1,8 miljoen
uitgaven aan leefbaarheid

€ 126
per woningen

87
meldingen van
woonfraude

22
huuropzeggings na
onderzoek woonfraude

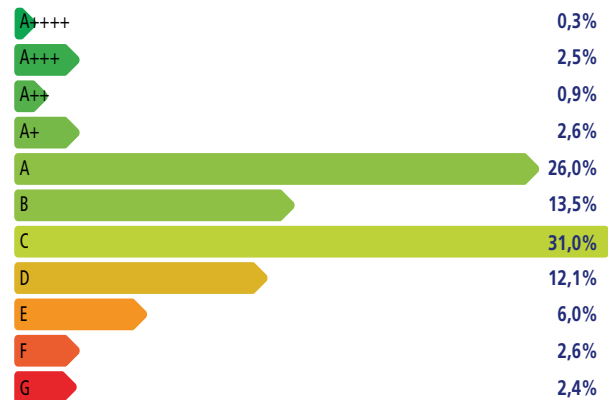
20
ontruimingen door woonfraude, huurachterstand of overlast



WONINGEN EN WIJKEN

Duurzaamheid

Aantal woningen per (afgegeven) energielabel



Verduurzaamd binnen EFG-aanpak

151
woningen



MENS EN ORGANISATIE

Waardering & klachten



71
uurcommissie-
zaken

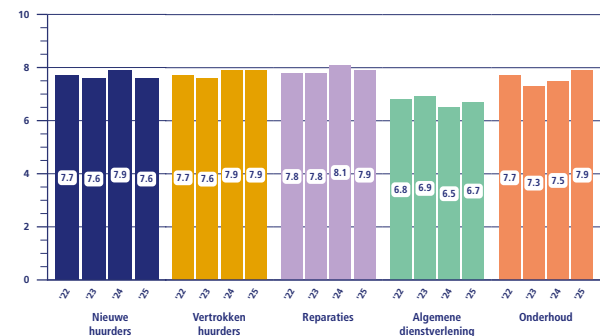


145
klachten



3 geschillencommissie zaken

Huurderswaardering (KWH-score)



MENS EN ORGANISATIE

Medewerkers

165
medewerkers

5,76%
ziekterezuim

49 jaar
gemiddelde leeftijd

41
mensen ingehuurd

25
nieuwe medewerkers



40%
vrouw



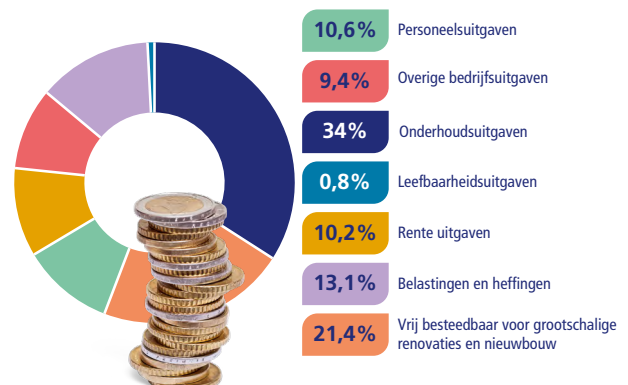
60%
man



MENS EN ORGANISATIE

Huishoudboekje

Uitgaven per euro huuropbrengst



Deze uiting is met de grootste zorgvuldigheid samengesteld door Pré Wonen. De informatie is onder voorbehoud van type- en/of drukfouten. Aan deze informatie kunnen geen rechten worden ontleend.